



Cliente	Volume (ton)	Obra PETROBRAS
Estaleiro Mauá	200	P54 / Mexilhão
UTC Engenharia	110	P47 / P25
Tomé Engenharia	15	P54 / P56
Estaleiro EISA	50	P58
Estaleiro Aliança	10	P57
Odebrecht Oil & Gas	40	P17
LOCON	30	P56
End Test	10	P32 / P35
TOTAL	465	



Spool

Refinaria Landulpho Alves (RLAM) São Francisco do Conde/ BA



- Tipo de Estrutura: Pipe Rack
- Peso Total: 1.500 t
- Classificação Ambiente: C5
- Camada mínima Zn: 100 μ m



Refinaria Landulpho Alves (RLAM) São Francisco do Conde/ BA



Refinaria Landulpho Alves (RLAM) São Francisco do Conde/ BA



Refinaria Landulpho Alves (RLAM) São Francisco do Conde/ BA



Plataformas

P 48, P 51, P 53, P 56, P 57



- Tipo de Estrutura: Spools.
- Peso Total: 1.600 t
- Classificação Ambiente: C5
- Camada mínima Zn: 100 μm



Materiais para transporte Off Shore **Racks para tanques e Caixas.**



- Tipo de Estrutura: Racks para tanques
- Peso Total: 1.200 t
- Classificação Ambiente: C5
- Camada mínima Zn: 100 μm

PRODUTOS GALVANIZADOS PARA ON SHORE E OFF SHORE

Leitos para cabos (eletrificação)

Defensas metálicas

Postes de iluminação

Guarda corpos

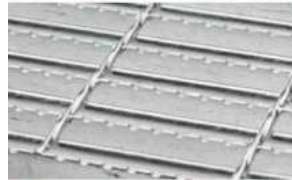
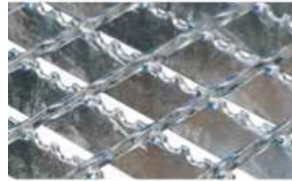
Pisos metálicos

Estruturas metálicas para pipe rack

Estruturas metálicas para prédios de suporte a equipamentos (módulos)

Estruturas metálicas para galpões de armazenagem em geral

“Spools” e “skids” (tubulações em geral)



Projetos para a Petrobras

Projeto Papa Terra da P61:

Grade de piso industrial
Tipo: **MGSP30x101/30-5 SR4**
Dezembro/2011

Projeto Papa Terra da P63:

Grade de piso industrial
Tipo: **MGSP30x101/30-3SR4**
Março/2012

Refinaria do Nordeste

Abreu de Lima
Grade de piso industrial
Tipo: **MGSP30x101/30-5 SR4**
Fevereiro/2012



Fornecimento de radiadores para transformadores de energia

Radiadores para:
Unidade UO SEAL – Sergipe
Janeiro de 2012

Radiadores para:
Unidade UTE SEPE TIARAJU –
Canoas
Novembro de 2011.







Perfilados Perfurados



Acessórios para Leitos e Cabos



Flanges



Conexões Diversas



Fixadores



Curvas para Eletrodutos

- A Lumegal galvaniza os mais diversos tipos de estrutura, tendo atualmente nos dedicado a postes de iluminação, grades de piso, eletrodutos, tubos de condução, etc., nas mais variadas aplicações e locais de utilização.



O resultado deste trabalho tem se mostrado amplamente satisfatório pois até hoje não tivemos nenhuma ocorrência que possa desabonar a zincagem por imersão a quente, além evidentemente de ampliações de utilização e negócios com nossos clientes, os quais alguns deles se destacam como fornecedores ativos da Petrobras.



Pisos Industriais - Pipe Rak (estrutura elevada)



Leito para condução de cabos elétricos.

Outros exemplos de aplicações:



**OBRIGADO
PELA ATENÇÃO!**

Ricardo Suplicy Goes
Gerente Executivo do ICZ
E-mail: ricardo.goes@icz.org.br
Tel.: 011-32141311